



El ambiente  
es de todos

Minambiente

# BOLETÍN HIDROMETEOROLÓGICO DE LA MOJANA

San Marcos, Sucre 03 de Abril de 2020

Hora de la actualización: 12:00 HLC

BOLETÍN No: 086

## CONTENIDO

### 1. CONDICIONES METEOROLÓGICAS

1.1 CONDICIONES METEOROLÓGICAS PRECEDENTES

1.2 CONDICIONES METEOROLÓGICAS ACTUALES

1.3 PRONÓSTICO METEOROLÓGICO DIARIO

### 2. CONDICIONES HIDROLÓGICAS

2.1 CONDICIONES HIDROLÓGICAS ANTECEDENTES

2.2 CONDICIONES HIDROLÓGICAS ACTUALES

2.2.1 SUBZONA HIDROGRÁFICA DEL RÍO SAN JORGE - CUENCA ALTA

2.2.2 SUBZONA HIDROGRÁFICA DEL RÍO SAN JORGE - CUENCA BAJA

2.2.3 SUBZONA HIDROGRÁFICA DEL RÍO NECHÍ - CUENCA BAJA

2.2.4 DIRECTOS AL BAJO CAUCA - CIÉNAGA LA RAYA ENTRE EL RÍO NECHÍ Y EL BRAZO DE LOBA

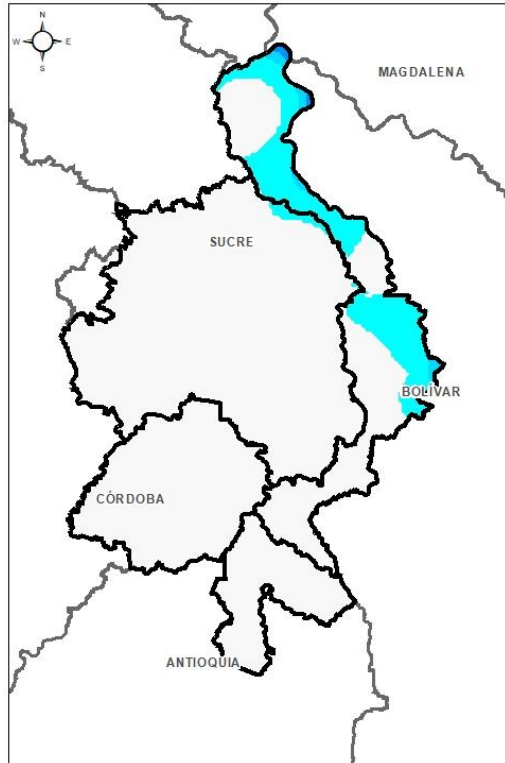
2.2.5 DIRECTOS AL CAUCA ENTRE PTO. VALDIVIA Y RÍO NECHÍ

2.2.6 DIRECTOS AL BAJO MAGDALENA ENTRE EL BANCO Y EL PLATO

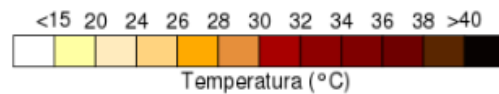
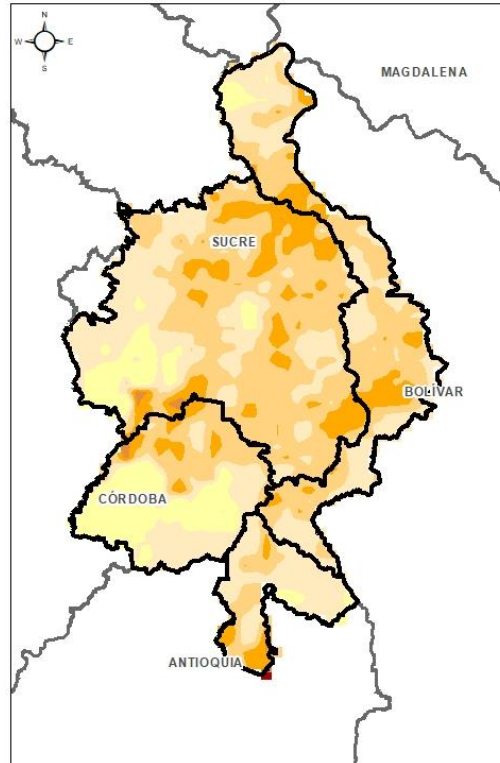
El Centro Regional de Pronóstico y Alertas Tempranas de la Mojana - CRPA La Mojana, busca fortalecer el sistema de alertas tempranas a través de un continuo monitoreo de las condiciones hidrometeorológicas, la generación de pronósticos meteorológicos y la difusión de alertas para la comunidad y los diferentes sectores productivos de la región.

Esta iniciativa hace parte de los proyectos "Reducción del riesgo y la vulnerabilidad frente al cambio climático en la región de La Depresión Momposina", financiado por el *Adaptation Fund* y "*Mojana, clima y vida*", financiado por el Fondo Verde del Clima, implementados por el Ministerio de Ambiente, el Fondo de Adaptación y el PNUD, en alianza con CORPOMOJANA e IDEAM.

# 1.1 CONDICIONES METEOROLÓGICAS ANTECEDENTES

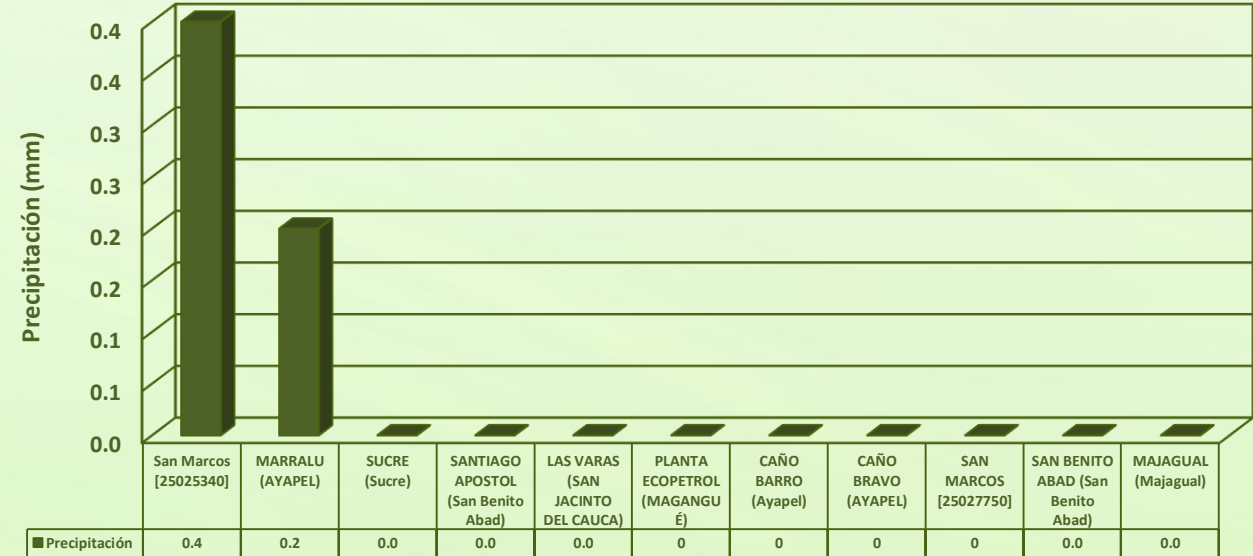


Estimación de Precipitación acumulada  
01/04/2020 (07:00)-02/04/2020 (07:00).  
Fuente: IDEAM



Temperatura superficial máxima por  
estimación Satelital 01/04/2020  
Fuente: IDEAM

## Lluvia Registrada el 01 de Abril de 2020



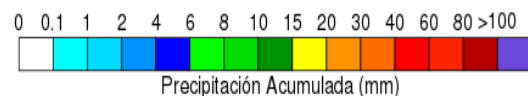
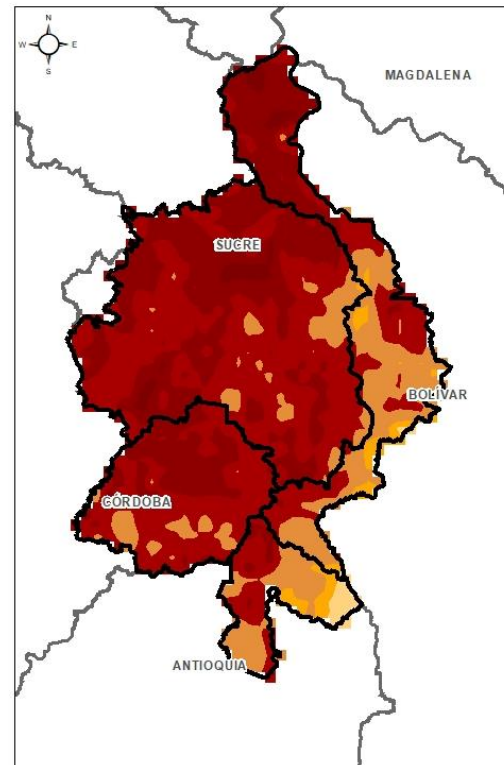
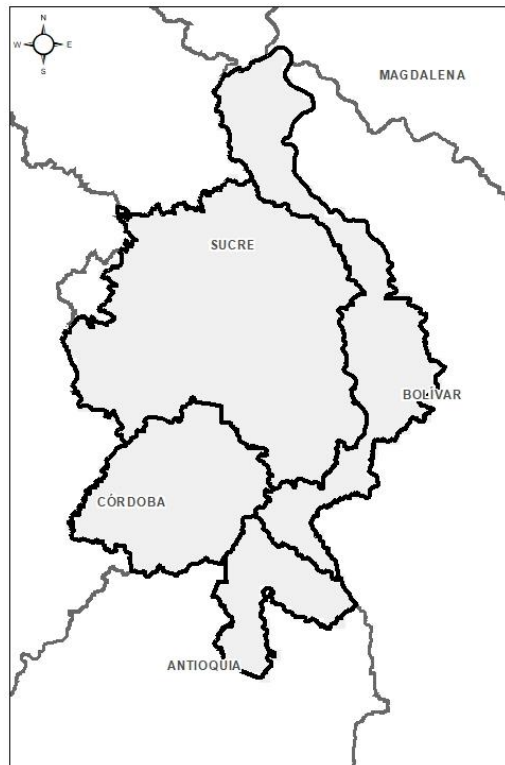
## RESUMEN DE CONDICIONES PARA EL DÍA 01 DE ABRIL

**Precipitación:** Durante el día se ayer se registraron precipitaciones en horas de la tarde y noche. La estación con mayor registro fue San Marcos con 0,4 milímetros de lluvia.

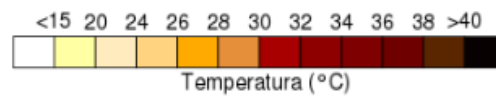
**Temperatura:** Se registró una temperatura máxima de 36,5°C a las 15:00 horas y una mínima de 25,9°C en horas de la madrugada de hoy. La zona más cálida se ubicó al norte de La Mojana.



# 1.1 CONDICIONES METEOROLÓGICAS ANTECEDENTES

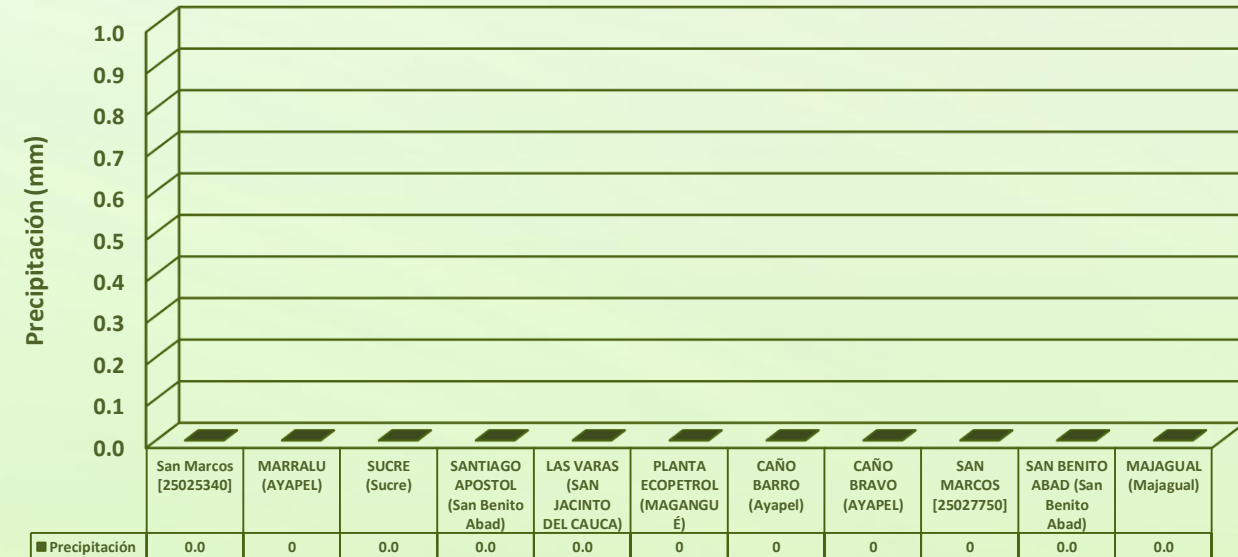


Estimación de Precipitación acumulada  
02/04/2020 (07:00)-03/04/2020 (07:00).  
Fuente: IDEAM



Temperatura superficial máxima por  
estimación Satelital 02/04/2020  
Fuente: IDEAM

## Lluvia Registrada el 02 de Abril de 2020



## RESUMEN DE CONDICIONES PARA EL DÍA 02 DE ABRIL

**Precipitación:** Durante el día se observó cielo entre cubierto a parcialmente nublado. No se registraron precipitaciones en las estaciones.

**Temperatura:** Se registró una temperatura máxima de 36,4°C a las 15:00 horas y una mínima de 25,2°C en horas de la madrugada de hoy. La zona más cálida se ubicó al norte de La Mojana.

## 1.2 CONDICIONES METEOROLÓGICAS ACTUALES

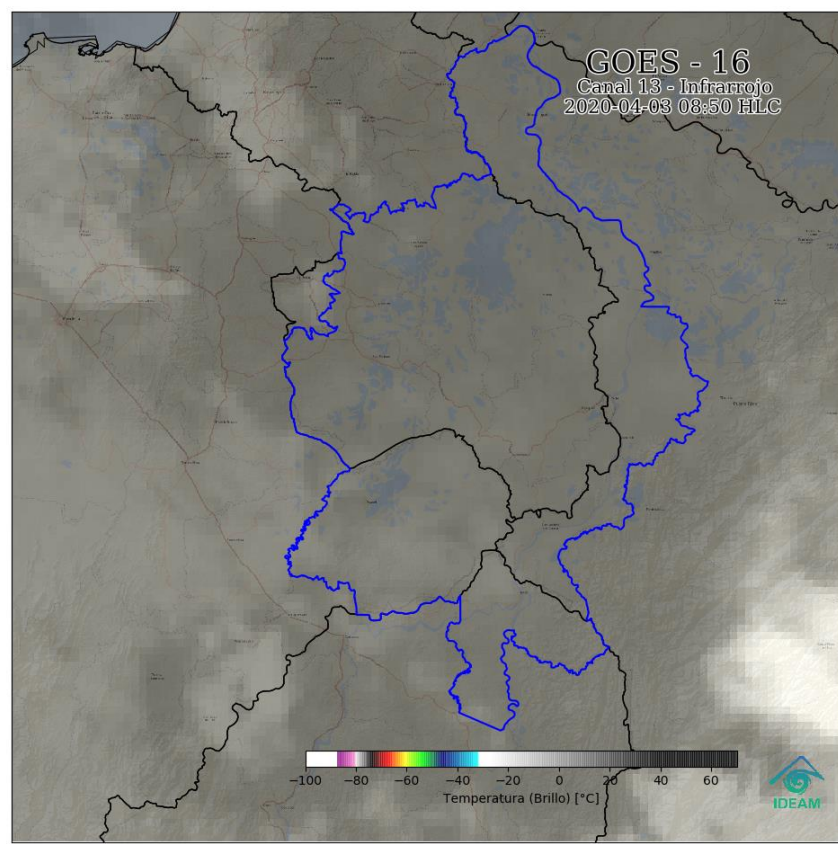


Imagen de satélite IR 08:50 HLC  
Fuente: IDEAM

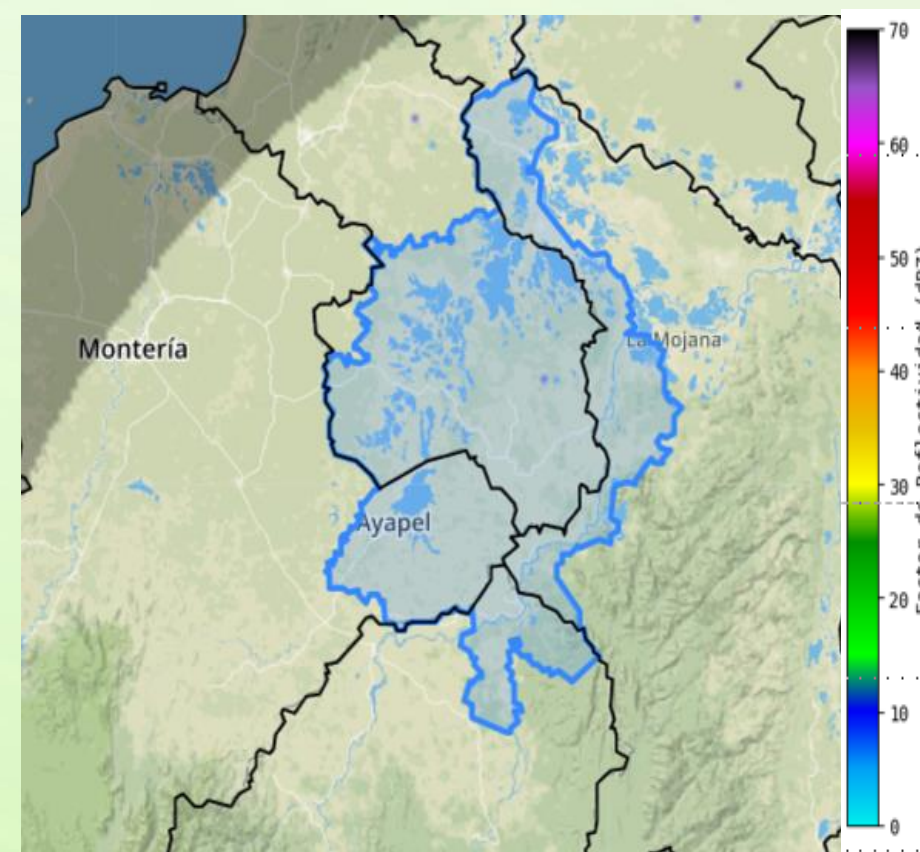
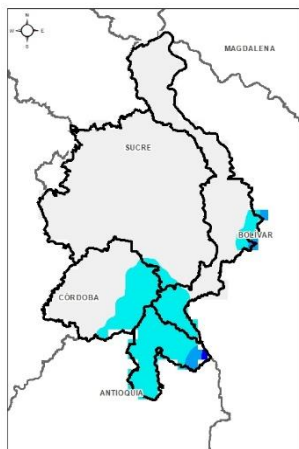


Imagen de radar 08:50HLC  
Fuente: IDEAM

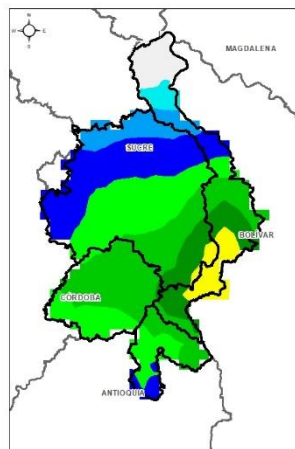
Durante la mañana de hoy se ha observado cielo parcialmente nublado acompañado en la región.



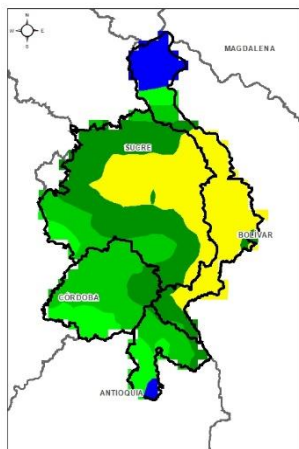
# 1.3 PRONÓSTICO METEOROLÓGICO



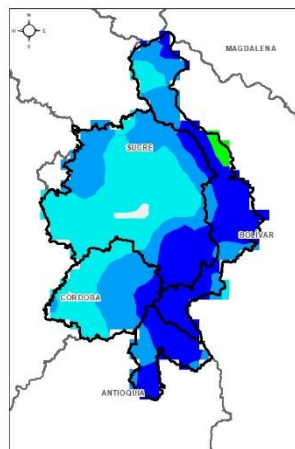
TARDE DEL 03 DE ABRIL



NOCHE DEL 03 DE ABRIL



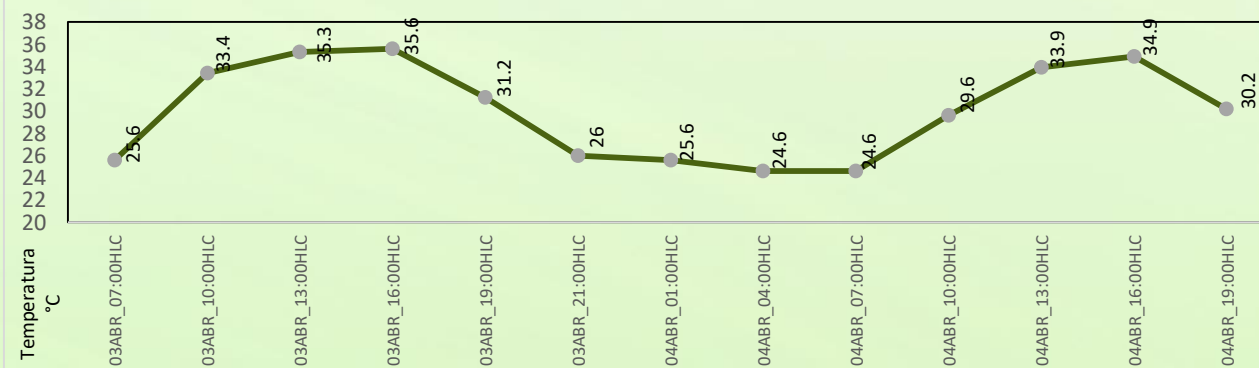
ACUMULADO 03 AL 04 DE ABRIL



ACUMULADO 04 AL 05 DE ABRIL



Día	Jornada	Temperatura Máxima	Nubosidad	Tipo de Precipitación	Probabilidad de Lluvia(%)
VIERNES 03 de abril	Tarde	36,5 °C	Parcialmente nublado	Lluvias	50%
	Noche	26 °C	Nublado	Lluvias	70%



Pronóstico de temperaturas medias para los próximos 03 días; Fuente IDEAM

## PRONÓSTICO PARA EL 03 DE ABRIL

**Precipitación:** Para la tarde de hoy se prevé cielo parcialmente nublado con algunas lluvias dispersas de carácter débil a moderada en los municipios de San Marcos, San Benito Abad, Ayapel, Nechí y San Jacinto del Cauca. En horas de la noche y madrugada se mantendrá cielo parcialmente nublado a cubierto con posibilidades de lluvias dispersas entre ligeras a moderadas para toda la Mojana. En los siguientes dos días se prevé que durante el día y la noche se mantenga cielo parcialmente nublado con lluvias dispersas sobre la región, especialmente hacia el sur del territorio mojanero.

**Temperatura:** Durante la tarde de hoy se pronostica una temperatura máxima de 36,5°C sobre la Mojana Cordobesa y Bolivarense y una mínima de 25°C en la madrugada del día de mañana sobre Bajo Cauca. Las sensaciones térmicas máximas para los siguientes dos días oscilarán entre los 37°C y 39°C.

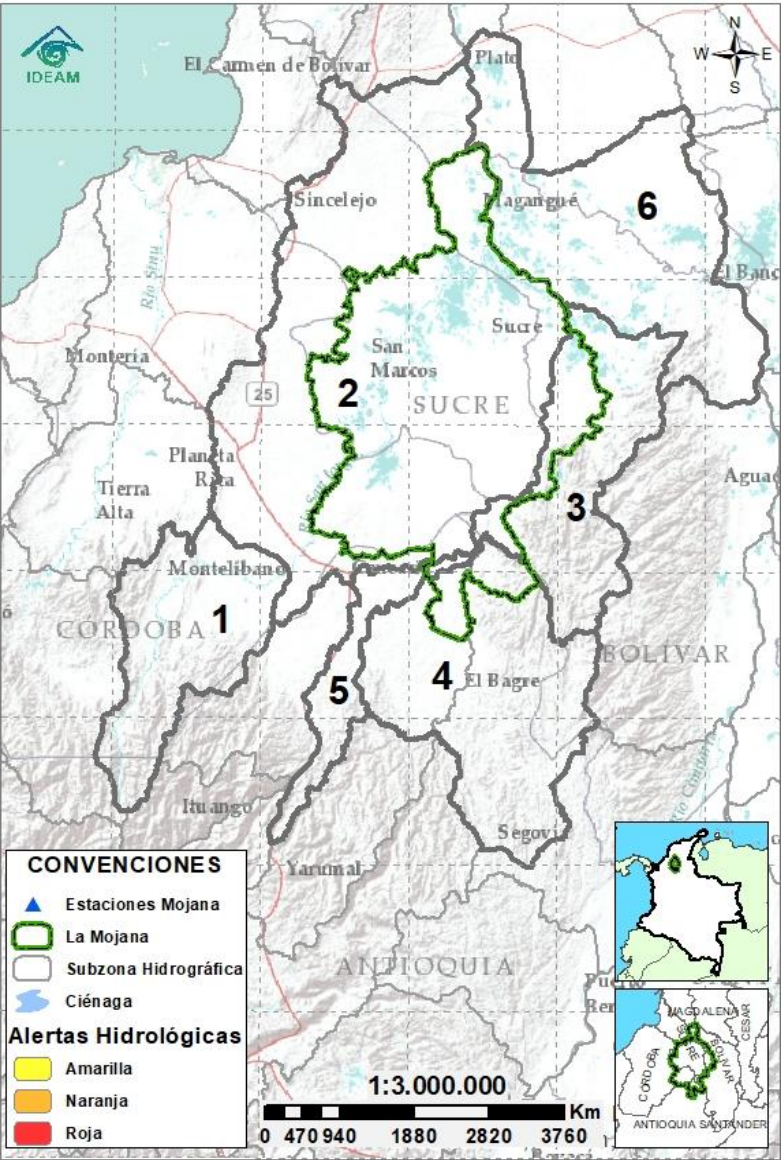
**Mojana**  
CLIMA Y VIDA  
APRENDIENDO A ADAPTARNOS AL CAMBIO CLIMÁTICO










**SIN ALERTA** La información que se suministra se encuentra fuera de los umbrales de alerta.



# 2.2 CONDICIONES HIDROLÓGICAS ACTUALES

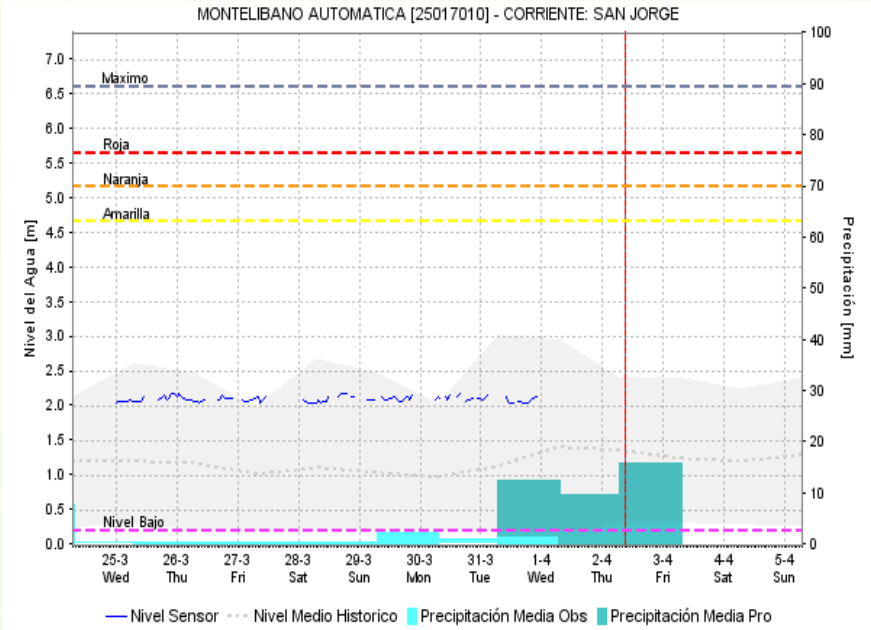
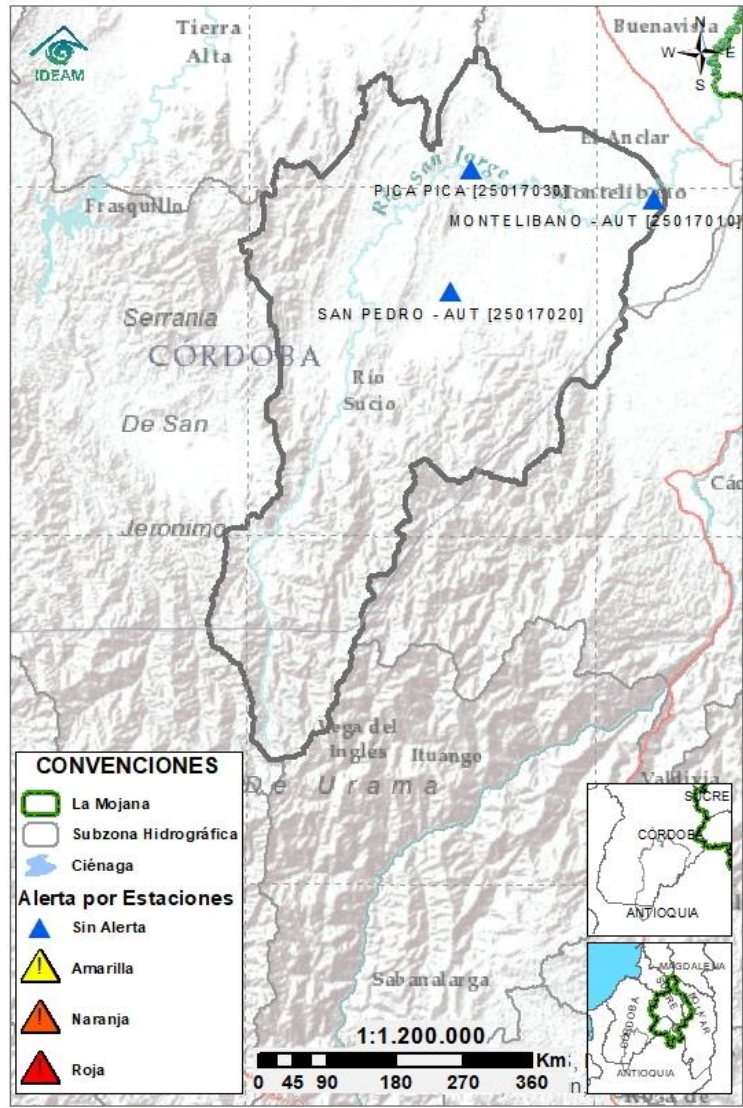


**Descripción condiciones hidrológicas:** se destaca el ascenso en el nivel ocurrido entre el día de ayer y la madrugada de hoy en el río Cauca entre Puerto Valdivia y Nechí; se prevé que durante las próximas horas este ascenso se vea reflejado en los municipios de San Jacinto del Cauca, Guaranda y Achí. Por otra parte, persisten los niveles estables en los ríos Nechí y Magdalena (entre El Banco y Plato); mientras que en el Bajo San Jorge se mantienen los bajos niveles a la altura del municipio de San Marcos, así como en el sistema de ciénagas de los municipios de Ayapel, San Benito Abad, San Marcos, Majagual y Sucre, donde la mayoría de los caños se encuentran secos, lo que imposibilita la navegabilidad en la zona.

Alerta	Zona Hidrográfica	Subzona o Cuenca Hidrográfica	Condición predominante	Descripción de la alerta hidrológica
Sin alerta	1	Bajo Magdalena-Cauca - San Jorge	Cuenca alta del río San Jorge	 <b>niveles estables</b> Niveles estables en la cuenca alta del río San Jorge, a la altura del municipio de Montelíbano, así como en su tributario el río San Pedro.
	2	Bajo Magdalena-Cauca - San Jorge	Cuenca baja del río San Jorge	 <b>niveles bajos</b> Bajos niveles en el río San Jorge, así como en el sistema de ciénagas y caños, los cuales permanecen secos en su mayoría, razón por la que se presenta afectación en la navegabilidad en los municipios de Ayapel, San Benito Abad, San Marcos, Majagual y Sucre.
Sin alerta	3	Bajo Magdalena-Cauca - San Jorge	Directos al bajo Cauca-Ciénaga La Raya entre el río Nechí y Brazo de Loba	 <b>niveles en ascenso</b> Niveles en ascenso para las próximas horas en el río Cauca, a la altura de los municipios de San Jacinto del Cauca, Guaranda y Achí, condición que persistirá a lo largo del fin de semana.
Sin alerta	4	Nechí	Cuenca baja del río Nechí y Directos al Bajo Nechí	 <b>niveles estables</b> Predominio de niveles estables en el río Nechí, condición que se mantendrá para los próximos días.
Sin alerta	5	Cauca	Directos al Cauca entre Pto. Valdivia y río Nechí	 <b>niveles en descenso</b> Descenso de niveles en el río Cauca, a la altura de los municipios de Puerto Valdivia, Cáceres, Caucasía y Nechí.
Sin alerta	6	Bajo Magdalena	Directos Bajo Magdalena entre El Banco y Plato	 <b>niveles estables</b> Se mantienen estables en el río Magdalena en el tramo comprendido entre los municipios de El Banco y Plato, así como en el Brazo de Loba.

**Nota 1:** Las alertas hidrológicas pueden ser corregidas y/o actualizadas en el futuro. No representa una certificación oficial del IDEAM.  
**Nota 2:** Es probable que los eventos hidrológicos reportados en las alertas emitidas no se estén presentando sobre los ríos principales sino sobre sus afluentes.  
**Nota 3:** El IDEAM recomienda a la población ribereña estar muy atentos al comportamiento de los niveles de los ríos y atender las recomendaciones que la Unidad Nacional de Gestión del Riesgo de Desastres (UNGRD) emita para la implementación de medidas de contingencia ante posibles afectaciones por desbordamientos e inundaciones.

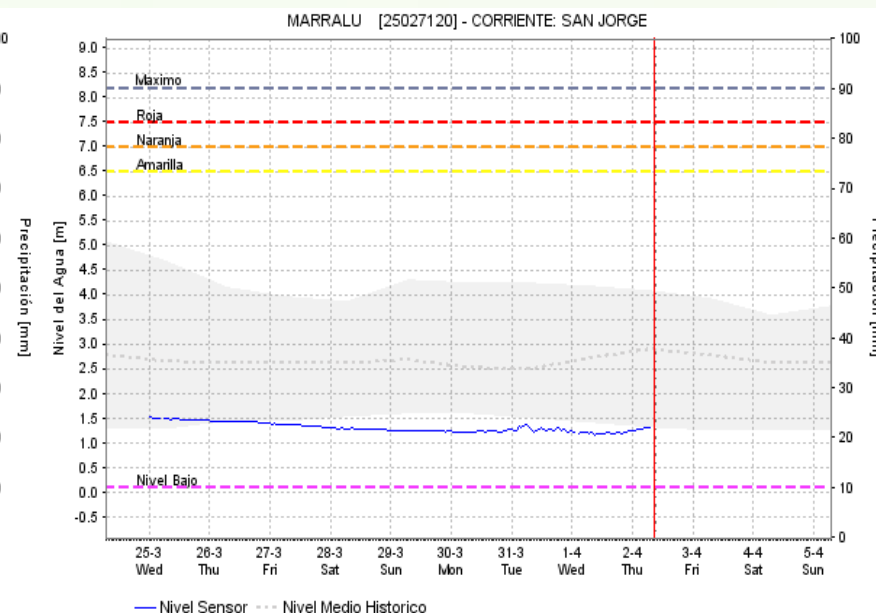
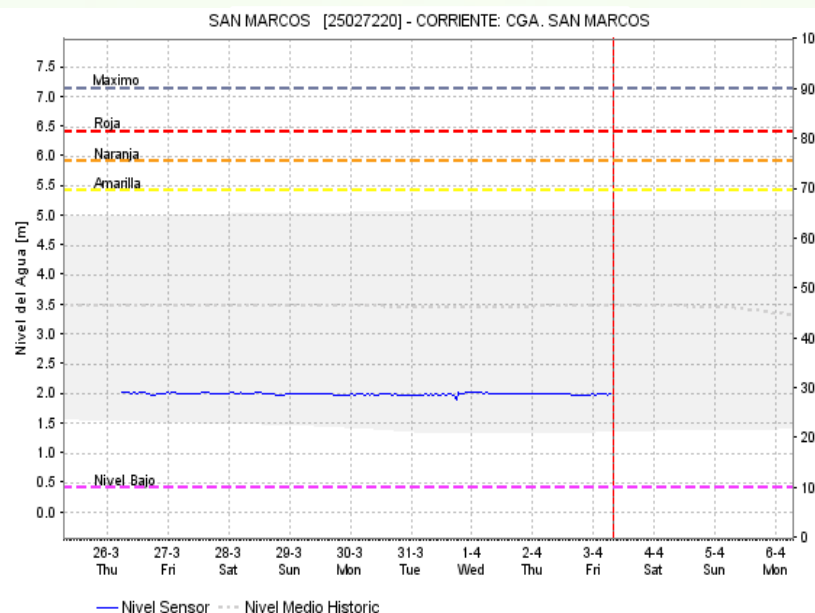
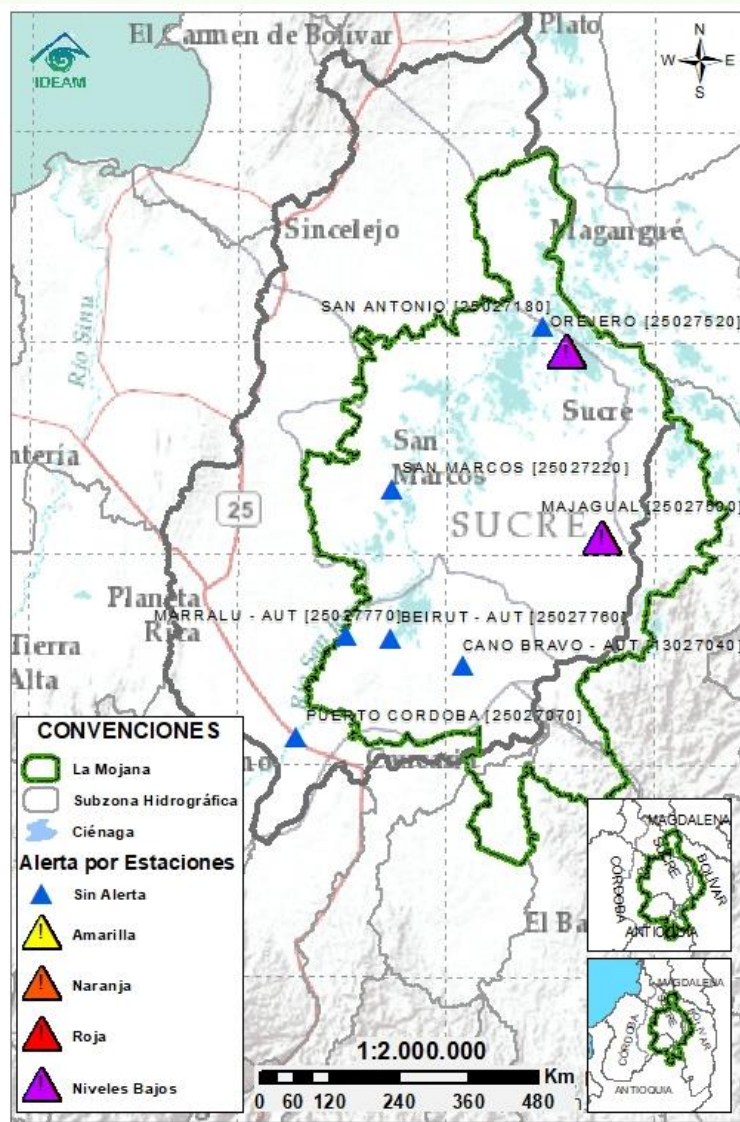
## 2.2.1 SUBZONA HIDROGRÁFICA DEL RÍO SAN JORGE CUENCA ALTA



Subzona hidrográfica	Alerta	Descripción
Cuenca alta del río San Jorge	Sin alerta	Predominio de niveles estables en la cuenca alta del río San Jorge, a la altura del municipio de Montelíbano, así como en su tributario el río San Pedro, condición que se mantendrá durante el fin de semana.



## 2.2.2 SUBZONA HIDROGRÁFICA DEL RÍO SAN JORGE CUENCA BAJA



Subzona  
hidrográfica

Alerta

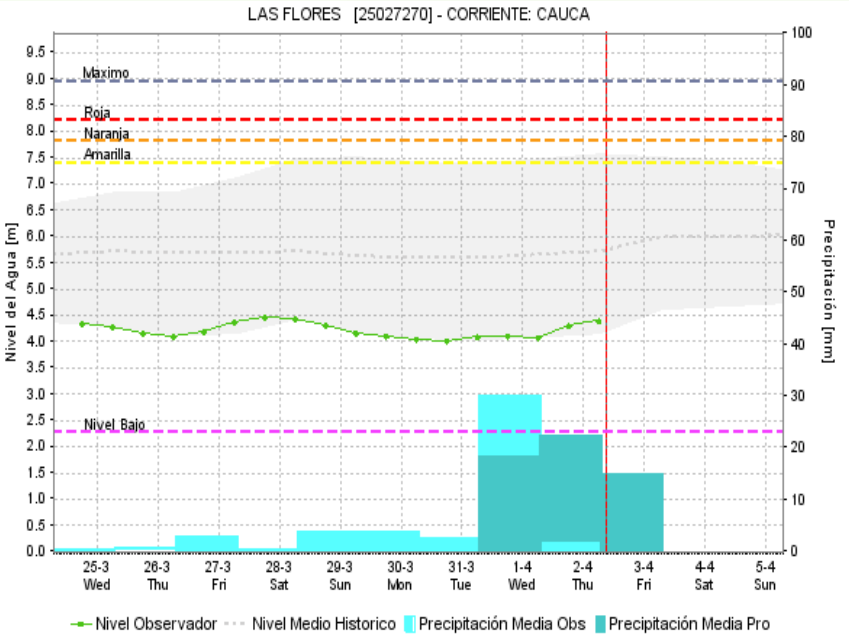
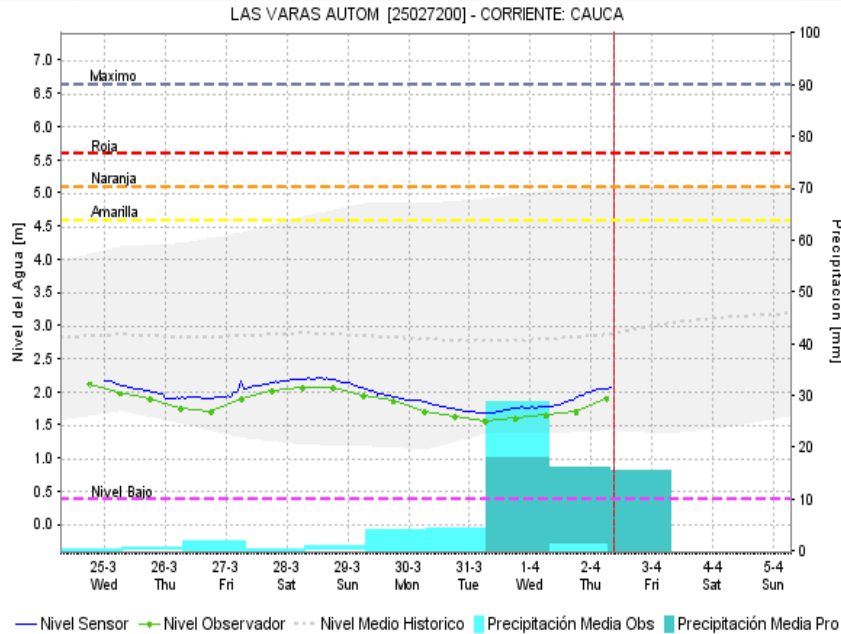
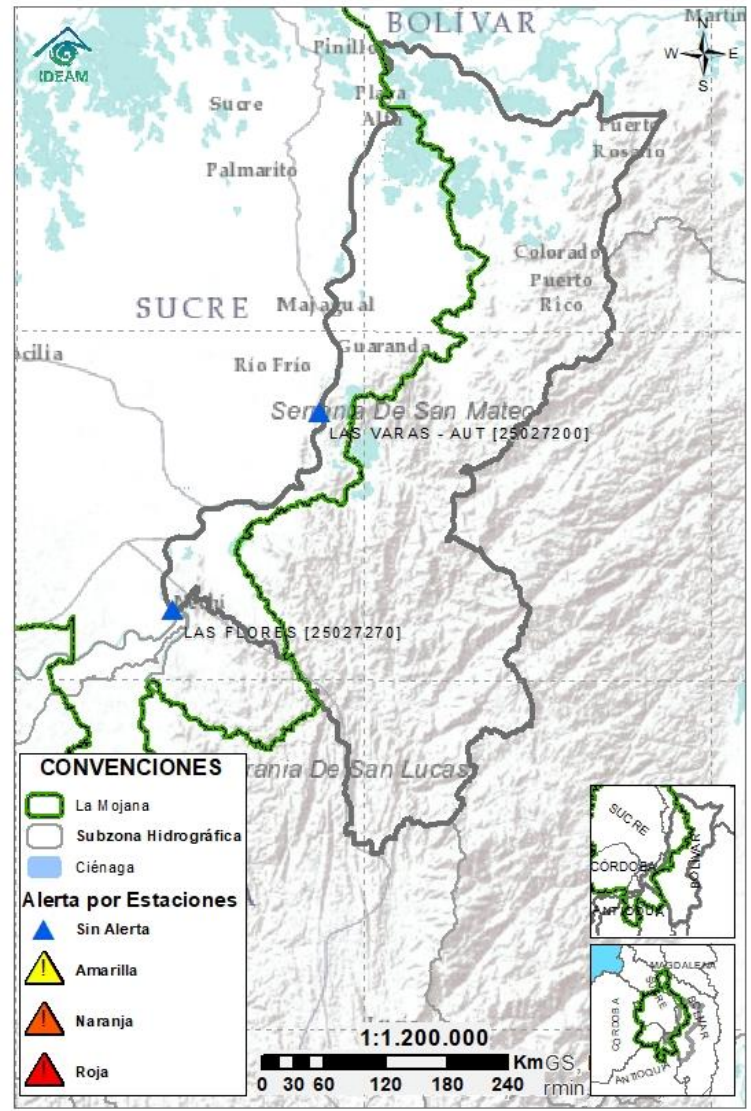
|Descripción

Cuenca baja  
del río San  
Jorge



Bajos niveles en el río San Jorge, así como en el sistema de ciénagas y caños asociados. Actualmente se encuentran secos los caños Mojana (Majagual), Barro (Ayapel), Pancegüita (Sucre), Pasifueres (San Benito Abad) y San Matías (Ayapel), así como las ciénagas de Las Flores, Cuenca y El Pital (San Marcos), donde se registran muy bajos niveles, condiciones que se mantendrán durante el fin de semana. A través del monitoreo comunitario se tiene reporte del aumento del nivel en el río San Jorge a la altura de la población de Seheve (Ayapel); no obstante, este aumento aún se halla en el umbral de bajos niveles.

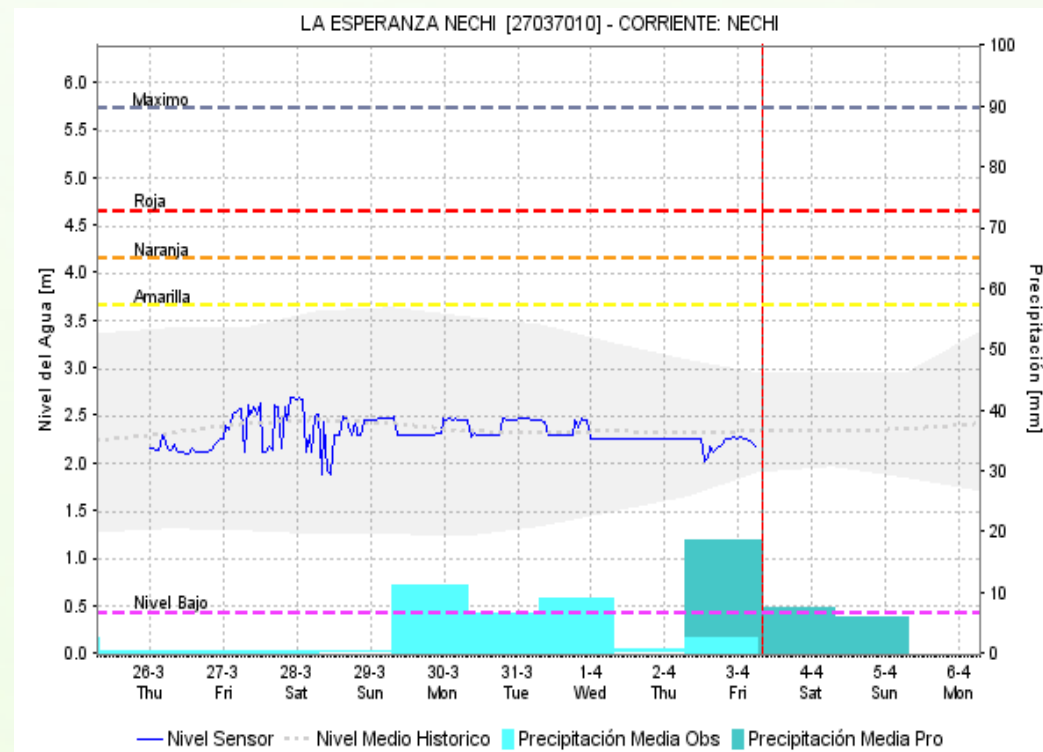
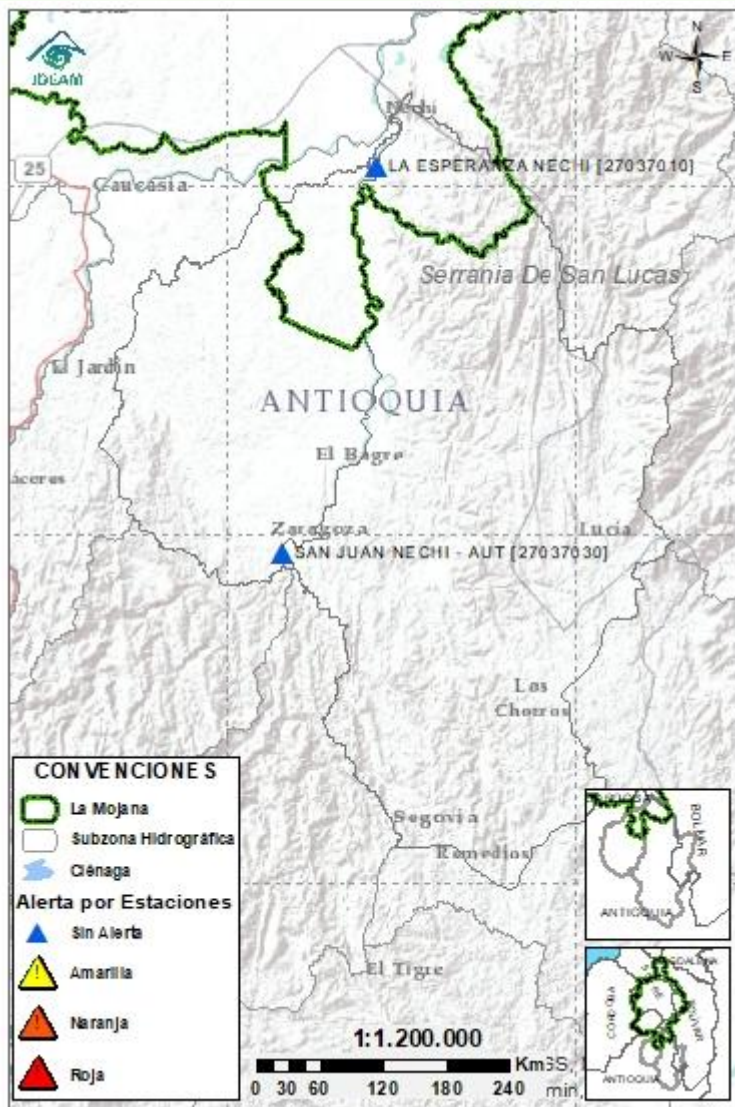
# 2.2.3 DIRECTOS AL BAJO CAUCA - CIÉNAGA LA RAYA ENTRE EL RÍO NECHÍ Y EL BRAZO DE LOBA



Subzona hidrográfica	Alerta	Descripción
Directos al bajo Cauca- Ciénaga La Raya entre el río Nechí y Brazo de Loba	Sin alerta	Aumento en los niveles del río Cauca en el tramo comprendido entre los municipios de San Jacinto del Cauca, Guaranda y Achí; se prevé que el tránsito de onda ocurra durante el fin de semana.

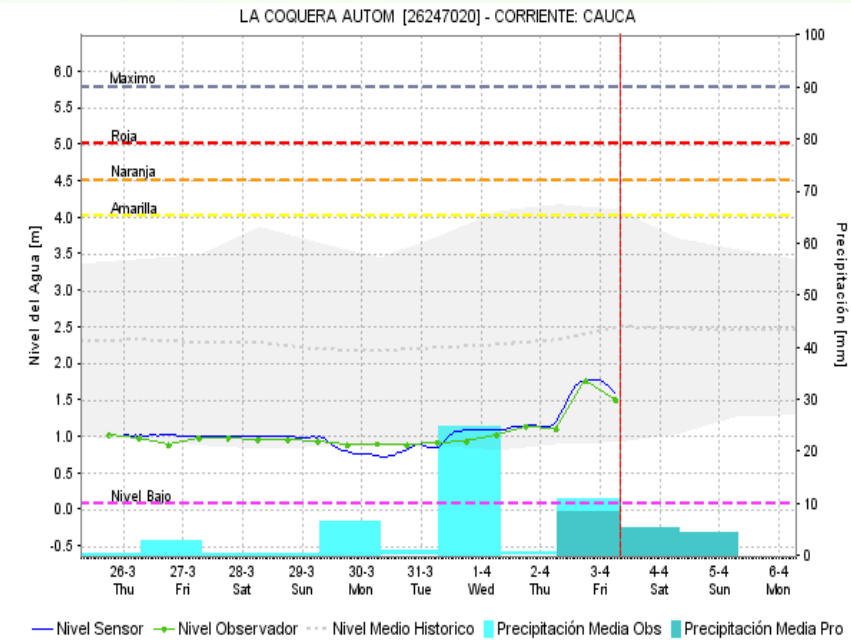
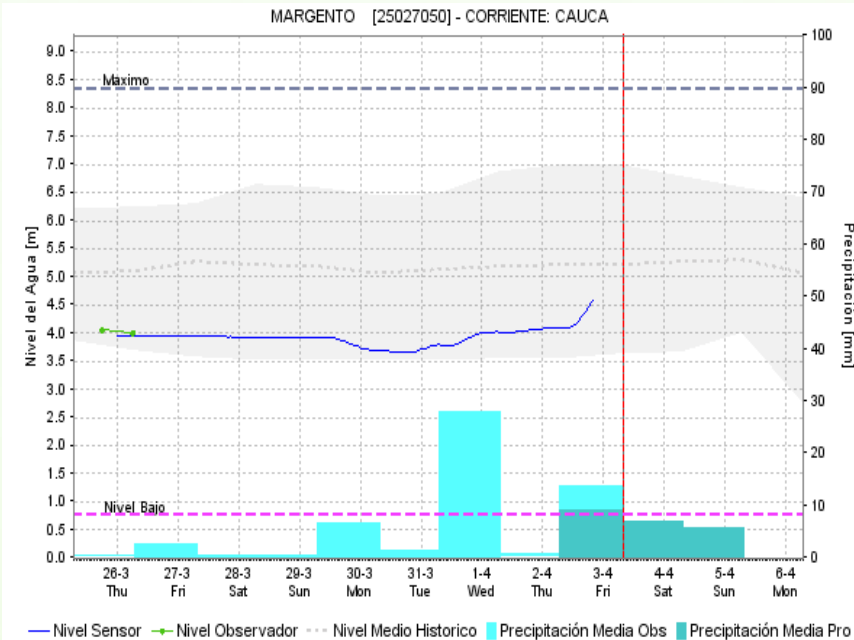
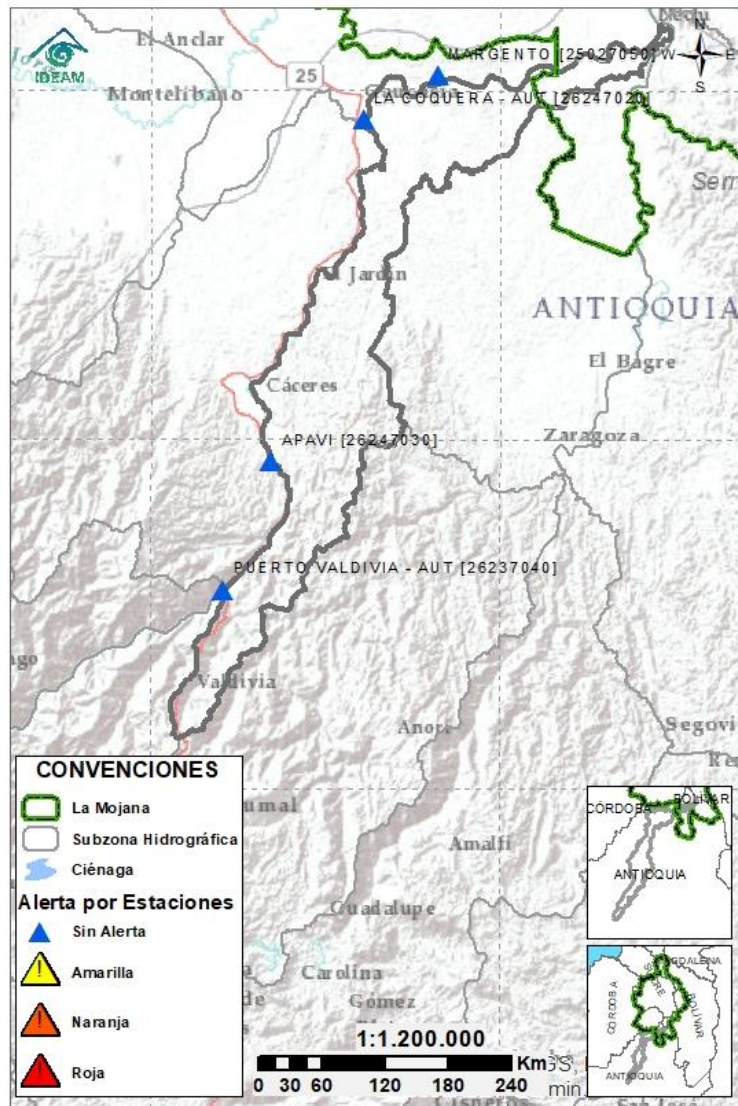


## 2.2.4 SUBZONA HIDROGRÁFICA DEL RÍO NECHÍ CUENCA BAJA



Subzona hidrográfica	Alerta	Descripción
Cuenca baja del río Nechí	<b>Sin alerta</b>	En el río Nechí se registran niveles estables con ligeras fluctuaciones, a la altura del municipio de Nechí, condición que persistirá para los próximos días.

## 2.2.5 DIRECTOS AL CAUCA ENTRE PTO. VALDIVIA Y RÍO NECHÍ



Subzona  
hidrográfica

Alerta

Descripción

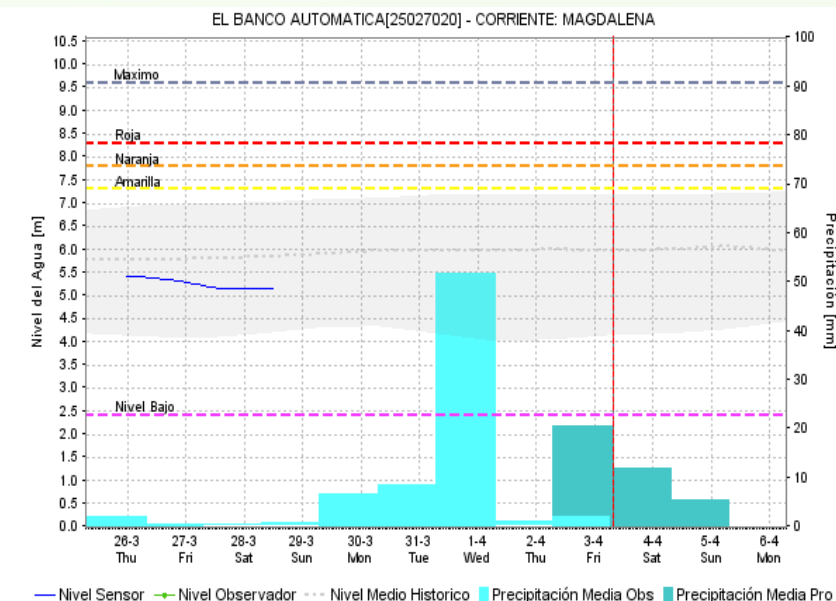
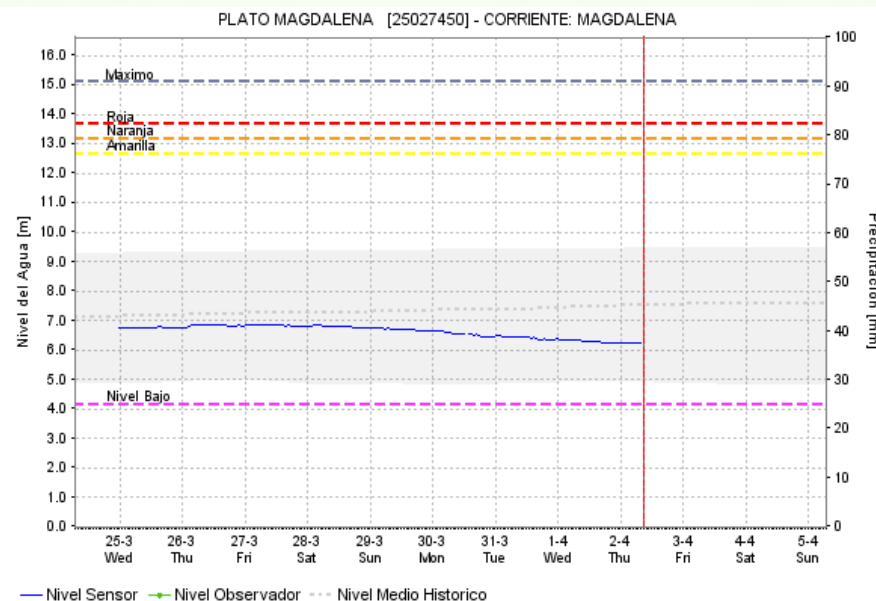
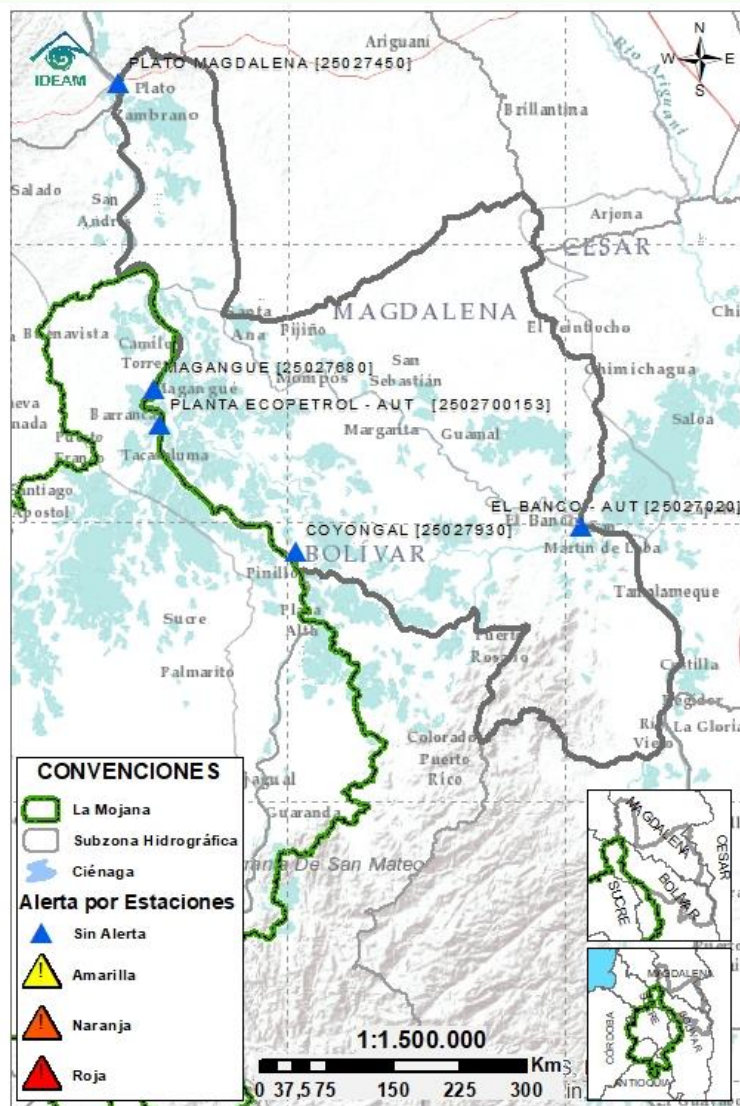
Directos al  
Cauca entre  
Pto. Valdivia y  
río Nechí

Sin  
alerta

Niveles en descenso en el río Cauca, en el sector comprendido entre los municipios de Puerto Valdivia y Nechí, tras el aumento registrado durante el día de ayer (02/04/2020) y la madrugada de hoy, condición predominante a lo largo del día de hoy. Para el fin de semana se esperan niveles estables con ligeras fluctuaciones.



## 2.2.6 DIRECTOS AL BAJO MAGDALENA ENTRE EL BANCO Y EL PLATO



Subzona hidrográfica	Alerta	Descripción
Directos Bajo Magdalena entre el Banco y el Plato	Sin alerta	Niveles estables en el río Magdalena a la altura de los municipios de El Banco y Plato, donde se registran niveles por debajo de la media histórica. De manera similar, los niveles en el Brazo de Loba continúan estables.



## Estaciones Meteorológicas automáticas y convencionales en la región de la Mojana

Leyenda	Estación	Municipio	Departamento	Tipo	Código
B1	Aeropuerto Baracoa	Magangué	Bolívar	Convencional	25025100
B2	Planta Ecopetrol	Magangué	Bolívar	Automática	250270153
B3	Las varas	San Jacinto del Cauca	Bolívar	Convencional	25027200
C1	Ayapel	Ayapel	Cordoba	Convencional	25025030
C2	Caño Barro	Ayapel	Cordoba	Automática	13027040
C3	Marralu	Ayapel	Cordoba	Automática	25027770
S1	Majagual	Majagual	Sucre	Convencional	25020340
S2	San Benito Abad	San Benito Abad	Sucre	Convencional	25025180
S3	Santiago Apóstol	San Benito Abad	Sucre	Convencional	25020760
S4	San Marcos	San marcos	Sucre	Automática	25025340
S5	San Luis	Sucre	Sucre	Convencional	25021370

## Horarios de monitoreo y pronóstico de las condiciones meteorológicas







El ambiente  
es de todos

Minambiente

## EQUIPO DE TRABAJO CRPA LA MOJANA

Elaborado por:

RAFAEL MUNDARAY-AARON OMAÑA, Meteorólogo:  
OLGA LUCÍA PULIDO MÉNDEZ, Hidróloga

Con la colaboración de:

JAIRO VELEZ, Apoyo SIG  
KEVIN PEREZ, Estadístico  
MAYERLIN SANDOVAL, Comunicadora  
JULIO CESAR MADARIAGA, Programador

[www.corpomojana.gov.co](http://www.corpomojana.gov.co)

Correo Electrónico:

[corpomojana@corpomojana.gov.co](mailto:corpomojana@corpomojana.gov.co)

Cra. 21 # 21 A – 44 San Marcos - Sucre

Teléfono: (+57) (5) 295 5347

**YOLANDA GONZALEZ HERNÁNDEZ,**

Directora General IDEAM.

**DANIEL USECHE SAMUDIO,**

Jefe (E) Oficina del Servicio de Pronósticos y Alertas

[www.ideam.gov.co/](http://www.ideam.gov.co/)

**Correos electrónicos:**

[servicio@ideam.gov.co](mailto:servicio@ideam.gov.co),

[alertas@ideam.gov.co](mailto:alertas@ideam.gov.co)

Calle 25 d # 96b - 70, piso 3. Bogotá, D.C.

Teléfono: 307 5625 ext. 1334 - 1336.

**LILIANA QUIROZ,** Directora General de la Corporación para el  
Desarrollo Sostenible de La Mojana y el San Jorge –  
CORPOMOJANA.

**ÉDGAR ORTIZ PABÓN,** Gerente del Fondo Adaptación

**DIANA ISABEL DIAZ,** Coordinadora del Proyecto  
Mojana Clima y Vida.

**MYRIAM ANDREA CALDERÓN,** Asesor Sistema de Alertas  
Tempranas

